

## Rapport de mission de repérage des matériaux et produits contenant de l'amiante avant réalisation de travaux

R. 4412-97 modifié par le décret 2012-639 du 4 mai 2012  
Norme NF X 46-020

7 AVENUE CH. PEGUY LGT 2

2  
77000 MELUN

**PHOTO NON DISPONIBLE**

## A \ INFORMATIONS GENERALES

### A.1 \ DESIGNATION DU BÂTIMENT

Nature du bâtiment :	LOGEMENTS COLLECTIFS	Adresse :	7 AVENUE CH. PEGUY LGT 2 77000 MELUN
Cat. Du bâtiment :		Bâtiment :	
Etage :		Porte :	2
Ref Cadastrale :	NC	Propriété de :	OPH77 10 AVENUE CHARLES PEGUY 77000 MELUN

### A.2 \ DESIGNATION DU DONNEUR D'ORDRE

Nom :	OPH77	Documents remis :	
Adresse :	10 AVENUE CHARLES PEGUY 77000 MELUN	Moyens mis à disposition :	

### A.3 \ EXECUTION DE LA MISSION

RAPPORT N° :	13LDM1302	Laboratoire d'Analyses :	ITGA
Repérage réalisé le :	15/11/2017	Adresse laboratoire :	3 RUE ARMAND HERPIN LACROIX - CS 46537 35065 RENNES CEDEX
Accompagnateur :		Numéro d'accréditation :	1-5967
Par :	Gaetan BEDEL	Organisme d'assurance professionnelle :	ALLIANZ
N° certificat :	CPDI3869	Adresse assurance :	Direction Opérations Entreprises 5C Esplanade Charles de Gaulle 33081 BORDEAUX CEDEX
Date d'obtention :	22/04/2016	N° de contrat d'assurance :	55897385
Organisme certificateur	I.CERT PARC EDONIA - BAT G - RUE DE LA TERRE VICTORIA - 35760 SAINT GREGOIRE	Date de validité :	31/12/2017

## B \ CACHET DU DIAGNOSTIQUEUR

**FAIT LE 07/12/2017**

Cabinet : EXPERT HABITAT & INDUSTRIE INGENIERIE

Nom du responsable : **DEMOULIN Frédéric**

Nom du diagnostiqueur : **Gaetan BEDEL**



## C\ SOMMAIRE

### Table des matières

A \ INFORMATIONS GENERALES .....	2
A.1 \ DESIGNATION DU BÂTIMENT.....	2
A.2 \ DESIGNATION DU DONNEUR D'ORDRE .....	2
A.3 \ EXECUTION DE LA MISSION .....	2
B \ CACHET DU DIAGNOSTIQUEUR.....	2
C \ SOMMAIRE .....	3
D \ CONCLUSIONS .....	4
E \ PROGRAMME DE REPERAGE.....	5
F \ CONDITIONS DE REALISATION DU REPERAGE .....	8
G \ RAPPORTS PRECEDENTS .....	<b>Erreur ! Signet non défini.</b>
H \ RESULTATS DETAILLES DU REPERAGE .....	8
ANNEXE 1 – PHOTOS DES ELEMENTS AMIANTES ET/OU NON AMIANTES .....	18
ANNEXE 2 – CROQUIS DE LOCALISATION DE PRELEVEMENTS .....	<b>Erreur ! Signet non défini.</b>
ANNEXE 3 – PROCES VERBAUX D'ANALYSES .....	24
ANNEXE 4 – RECOMMANDATIONS GÉNÉRALES DE SÉCURITÉ .....	<b>Erreur ! Signet non défini.</b>
1. Informations générales.....	<b>Erreur ! Signet non défini.</b>
a) Dangereusité de l'amiante .....	<b>Erreur ! Signet non défini.</b>
b) Présence d'amiante dans des matériaux et produits en bon état de conservation .....	<b>Erreur ! Signet non défini.</b>
2. Intervention de professionnels soumis aux dispositions du code du travail .....	<b>Erreur ! Signet non défini.</b>
3. Recommandations générales de sécurité .....	<b>Erreur ! Signet non défini.</b>
4. Gestion des déchets contenant de l'amiante.....	<b>Erreur ! Signet non défini.</b>
a. Conditionnement des déchets.....	<b>Erreur ! Signet non défini.</b>
b. Apport en déchèterie.....	<b>Erreur ! Signet non défini.</b>
c. Filières d'élimination des déchets .....	<b>Erreur ! Signet non défini.</b>
d. Information sur les déchèteries et les installations d'élimination des déchets d'amiante	<b>Erreur ! Signet non défini.</b>
e. Traçabilité .....	<b>Erreur ! Signet non défini.</b>
ATTESTATION(S).....	<b>Erreur ! Signet non défini.</b>
CERTIFICAT DE QUALIFICATION .....	31

## D\ CONCLUSIONS

**Dans le cadre de la mission décrite en tête de rapport, il a été repéré des matériaux et produits contenant de l'amiante**

PIECE	ETAGE	ELEMENTS	DESCRIPTIF LABORATOIRE	REPERAGE	Echantillon	METHODE	ETAT	RESULTAT
Cuisine		Revêtement bitumineux / Peinture	Peinture bitumineuse en vrac	Sous évier	13LDM1302P001	RESULTAT ANALYSE	BON ETAT	Amiante détecté (Chrysotile)
Séjour		Dalle de sol	Dalle dure cassante grise	Sols	13LDM1302P008	RESULTAT ANALYSE	BON ETAT	Fr1:Amiante détecté (Chrysotile)
Séjour		Dalle de sol	Colle bitumineuse noire + ragréage gris non séparable	Sols	13LDM1302P008	RESULTAT ANALYSE	BON ETAT	Fr2:Amiante détecté (Chrysotile)
Entrée		Dalle de sol	Dalle dure cassante grise	Sols	13LDM1302P008	ZSO	BON ETAT	Fr1:Amiante détecté (Chrysotile)
Entrée		Dalle de sol	Colle bitumineuse noire + ragréage gris non séparable	Sols	13LDM1302P008	ZSO	BON ETAT	Fr2:Amiante détecté (Chrysotile)
Séjour		Dalle de sol	Dalle dure cassante grise	Sols	13LDM1302P008	ZSO	BON ETAT	Fr1:Amiante détecté (Chrysotile)
Séjour		Dalle de sol	Colle bitumineuse noire + ragréage gris non séparable	Sols	13LDM1302P008	ZSO	BON ETAT	Fr2:Amiante détecté (Chrysotile)
Chambre 2		Dalle de sol	Dalle dure cassante grise	Sols	13LDM1302P008	ZSO	BON ETAT	Fr1:Amiante détecté (Chrysotile)
Chambre 2		Dalle de sol	Colle bitumineuse noire + ragréage gris non séparable	Sols	13LDM1302P008	ZSO	BON ETAT	Fr2:Amiante détecté (Chrysotile)
Couloir		Dalle de sol	Dalle dure cassante grise	Sols	13LDM1302P008	ZSO	BON ETAT	Fr1:Amiante détecté (Chrysotile)
Couloir		Dalle de sol	Colle	Sols	13LDM1302P008	ZSO	BON	Fr2:Amiante

Rapport N° : 13LDM1302 15/11/2017

4/33

Date d'édition : 07/12/2017

EXPERT HABITAT &amp; INDUSTRIE INGENIERIE - 21 route d'Albert 62450 AVESNES LES BAPAUME

Téléphone : 03.21.73.41.44 - Fax 03 21 73 94 79 - Site : www.experthabitat.com

SAS au capital de 55 000 Euros - Siret n° 479 076 838 00032

PIECE	ETAGE	ELEMENTS	DESCRIPTIF LABORATOIRE	REPERAGE	Echantillon	METHODE	ETAT	RESULTAT
			bitumineuse noire + ragréage gris non séparable				ETAT	déecté (Chrysotile)
Chambre 1		Dalle de sol	Dalle dure cassante grise	Sols	13LDM1302P008	ZSO	BON ETAT	Fr1:Amiante déecté (Chrysotile)
Chambre 1		Dalle de sol	Colle bitumineuse noire + ragréage gris non séparable	Sols	13LDM1302P008	ZSO	BON ETAT	Fr2:Amiante déecté (Chrysotile)

ZSO : Zone de Similitude d'Ouvrage

*Liste des locaux non visités concernés par les travaux et justification*

PIECE	ETAGE	STATUT DE VISITE
NEANT		

*Liste des éléments non inspectés et justification*

PIECE	ETAGE	ELEMENTS	REPERAGE	RESULTAT
NEANT				

## E \ PROGRAMME DE REPERAGE

PIECES CONCERNEES	PERIMETRE DU REPERAGE	REPERAGE	TRAVAUX	ELEMENTS	Echantillonnage	REMARQUES PARTICULIERES
	LOGEMENTS COLLECTIFS		Selon BT			

OFFICE PUBLIC DE L'HABITAT 77		PAGE N° 1
<b>NOM ET ADRESSE DE L'EXPÉDITEUR</b> OFFICE PUBLIC DE L'HABITAT 77 AGENCE DE VAL DE SEINE 10 Avenue Charles Péguy 77000 MELUN Tél : 01.64.14.11.11 Fax : 01.64.14.14.94 Siret : 277 700 019 00015		<b>BON DE TRAVAUX</b> N° 2017 24406  EXPERT HABITAT INGENIERIE  21 RUE D'ALBERT  62450 AVESNES LES BAPAUME  Téléphone : 0321734144
<b>Réf. fournisseur</b> F / 5140 <b>Marché n°</b> 2017 4473 1 <b>Provenance</b> MELUN VAL DE SEINE <b>Objet</b> HONORAIRES	<b>SERVICE</b> V.SEINE Techniciens <b>ÉMETTEUR</b> PYZIKIEWEZ FRANCOIS	
<b>LOCALISATION</b> Programme 13 MELUN - MONTAIGU Tranche 5 Ensemble Z000 Escalier DM Étage 13 Logement 2 Module 13LDM1302 Retrait des clés CHEZ LE GARDIEN	<b>ADRESSE</b> 7 AVENUE CH. PEGUY 77000 MELUN	

**DÉLAI D'EXÉCUTION** 15 JOURS

**PÉRIODE DU** 27-10-2017 AU 10-11-2017

ARTICLE	DESIGNATION	QUANTITÉ	PRIX UNITAIRE H.T.	TOTAL H.T.
AM06	REPERAGE AVANT/ AVANT TVX - TVX	1,00	5,00	5,00
AM073	D'ENTRETIEN OU REPARATIONS - ENTRE T1 ET ANALYSE EN LABORATOIRE - ANALYSE MET ANALYSE DE 1 A 10 PRELEVEMENTS ISSUS CLES CHEZ LE GARDIEN: 06 05 40 92 06	10,00	48,00	480,00
<b>TOTAL H.T.</b>				485,00
<b>H.T. ACTUALISE</b>				
<b>COEFFICIENT REGIONAL</b>				
<b>RABAIS</b>				
<b>TOTAL H.T.</b>				
<b>T.V.A.</b>	20,00 %			97,00
<b>TOTAL T.T.C.</b>				582,00

26-10-2017 travaux prévus:  
 - sols et peintures complets  
 - talence cuisine+ meuble évier  
 - bloc WC

AFFECTATION BUDGÉTAIRE		CODES STRUCTURE ET SCHEMA : TECHNI				
CODE BUDGET	RUBRIQUE	INSTANCES	LIBELLE DU POSTE BUDGÉTAIRE			MONTANT T.T.C.
1 HONORAIRES	A780	VLS	SVLA	HONORAIRES DIAG AMIANTE		582,00

AFFECTATION ANALYTIQUE				
CODE BUDGET	REFERENCES PATRIMOINE	REFERENCES OCCUPANT		MONTANT T.T.C.
1 HONORAIRES	13 5 Z000 DM 13LDM1302	L3000393		582,00

Voir en page 2 la suite du BON DE TRAVAUX N° 2017 24406

ORIGINAL À CONSERVER PAR LE DESTINATAIRE

<b>OFFICE PUBLIC DE L'HABITAT 77</b>		PAGE N° 2
		<b>BON DE TRAVAUX</b> N° 2017 24406

		<b>Édité le</b> 26-10-2017
		Le Service Émetteur

<b>ACCUSÉ DE RÉCEPTION À RETOURNER AU RESPONSABLE D'ANTENNE DÈS LA FIN DE L'EXÉCUTION DES TRAVAUX</b>			
JE SOUSSIGNÉ		CERTIFIE QUE LES RÉPARATIONS FAISANT L'OBJET DU B.T. N° 2017 24406	
ONT BIEN ÉTÉ EFFECTUÉES PAR L'ENTREPRISE		LE	
HEURE D'ARRIVÉE :	SIGNATURE DU LOCATAIRE	SIGNATURE DU REPRÉSENTANT	POUR L'ENTREPRISE
HEURE DE DÉPART :			

ORIGINAL À CONSERVER PAR LE DESTINATAIRE

**ELEMENTS A SONDER OU A ANALYSER NON PRESENTS:**

**Rapport N° : 13LDM1302**      **15/11/2017**  
Date d'édition : 07/12/2017

**7/33**

## F \ CONDITIONS DE REALISATION DU REPERAGE

Le repérage amiante avant travaux, contient les informations sur la présence d'amiante dans les matériaux et produits du bâtiment afin d'informer les intervenants réalisant des activités ou interventions sur des matériaux et/ou équipements susceptibles de libérer des fibres d'amiante selon la liste citée dans le cadre E.

Il consiste à identifier et localiser, par inspections visuelles et investigations approfondies pouvant être destructives, l'ensemble des matériaux et produits contenant de l'amiante incorporés ou faisant indissociablement corps avec les locaux et les zones de l'immeuble objet des travaux. Lorsque l'absence de marquages spécifiques ou de documents ne permet pas à l'opérateur de repérage d'attester de la présence ou de la non présence d'amiante dans les matériaux et produits, des prélèvements seront effectués afin de déterminer par analyse la présence ou non d'amiante.

Procédures de prélèvement :

Les prélèvements sur des matériaux ou produits susceptibles de contenir de l'amiante sont réalisés en vertu des dispositions du Code du Travail. Le matériel de prélèvement est adapté à l'opération à réaliser afin de générer le minimum de poussières. Dans le cas où une émission de poussières est prévisible, le matériau ou produit est mouillé à l'eau à l'endroit du prélèvement (sauf risque électrique) et, si nécessaire, une protection est mise en place au sol ; de même, le point de prélèvement est stabilisé après l'opération (pulvérisation de vernis ou de laque, par exemple).

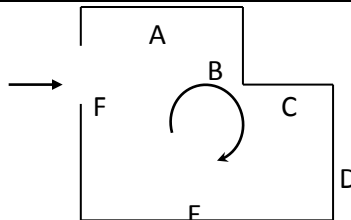
Pour chaque prélèvement, des outils propres et des gants à usage unique sont utilisés afin d'éliminer tout risque de contamination croisée. Dans tous les cas, les équipements de protection individuelle sont à usage unique.

L'accès à la zone à risque (sphère de 1 à 2 mètres autour du point de prélèvement) est interdit pendant l'opération. Si l'accompagnateur doit s'y tenir, il porte les mêmes équipements de protection individuelle que l'opérateur de repérage.

L'échantillon est immédiatement conditionné, après son prélèvement, dans un double emballage individuel étanche.

Les informations sur toutes les conditions existantes au moment du prélèvement susceptible d'influencer l'interprétation des résultats des analyses (environnement du matériau, contamination éventuelle, etc.) seront, le cas échéant, mentionnées dans la fiche d'identification et de cotation en annexe.

Sens du repérage pour évaluer un local :



## G \ RAPPORTS PRECEDENTS

neant



## H \ RESULTATS DETAILLES DU REPERAGE

LISTE DES LOCAUX / PARTIES D'IMMEUBLE VISITEES/NON VISITEES CONCERNEES PAR LES TRAVAUX ET JUSTIFICATION

PIECE	ETAGE	JUSTIFICATION	VISITE	TRAVAUX
WC			OUI	CONCERNEE
Entrée			OUI	CONCERNEE
Séjour			OUI	CONCERNEE
Chambre 2			OUI	CONCERNEE
Salle de bains			OUI	CONCERNEE
Couloir			OUI	CONCERNEE
Chambre 1			OUI	CONCERNEE
Cuisine			OUI	CONCERNEE

### DESCRIPTION DES REVETEMENTS EN PLACE AU JOUR DE LA VISITE

PIECE	MUR1	MUR2	MUR3	MUR4	PLANCHER BAS	PLANCHER HAUT	PORTES	FENETRE1	FENETRE2
WC	Béton				Carrelage	Enduit			
Entrée	Béton	Mâchefer			Sol souple	Enduit			
Séjour	Béton				Dalle de sol	Enduit			
Chambre 2	Béton	Mâchefer			Dalle de sol	Enduit			
Salle de bains	Béton	Mâchefer			Carrelage	Enduit			
Couloir	Béton	Mâchefer			Dalle de sol	Enduit			
Chambre 1	Béton	Mâchefer			Dalle de sol	Enduit			
Cuisine	Mâchefer	Béton			Carrelage	Enduit			

### LA LISTE DES MATERIAUX OU PRODUITS CONTENANT DE L'AMIANTE, SUR ZONE DE SIMILITUDE D'OUVRAGE ET SUR JUGEMENT PERSONNEL

PIECE	ETAGE	ELEMENTS	DESCRIPTIF LABORATOIRE	Echantillon	REPERAGE	ETAT	RESULTAT	METHODE
Entrée		Dalle de sol	Dalle dure cassante grise	13LDM1302P008	Sols	BON ETAT	Fr1:Amiante détecté (Chrysotile)	ZSO
Entrée		Dalle de sol	Colle bitumineuse noire + ragréage gris non séparable	13LDM1302P008	Sols	BON ETAT	Fr2:Amiante détecté (Chrysotile)	ZSO
Séjour		Dalle de sol	Dalle dure cassante grise	13LDM1302P008	Sols	BON ETAT	Fr1:Amiante détecté (Chrysotile)	ZSO
Séjour		Dalle de sol	Colle	13LDM1302P008	Sols	BON	Fr2:Amiante	ZSO

Rapport N° : 13LDM1302 15/11/2017

Date d'édition : 07/12/2017

9/33

PIECE	ETAGE	ELEMENTS	DESSCRIPTIF LABORATOIRE	Echantillon	REPERAGE	ETAT	RESULTAT	METHODE
			bitumineuse noire + ragréage gris non séparable			ETAT	déecté (Chrysotile)	
Chambre 2		Dalle de sol	Dalle dure cassante grise	13LDM1302P008	Sols	BON ETAT	Fr1:Amiante déecté (Chrysotile)	ZSO
Chambre 2		Dalle de sol	Colle bitumineuse noire + ragréage gris non séparable	13LDM1302P008	Sols	BON ETAT	Fr2:Amiante déecté (Chrysotile)	ZSO
Couloir		Dalle de sol	Dalle dure cassante grise	13LDM1302P008	Sols	BON ETAT	Fr1:Amiante déecté (Chrysotile)	ZSO
Couloir		Dalle de sol	Colle bitumineuse noire + ragréage gris non séparable	13LDM1302P008	Sols	BON ETAT	Fr2:Amiante déecté (Chrysotile)	ZSO
Chambre 1		Dalle de sol	Dalle dure cassante grise	13LDM1302P008	Sols	BON ETAT	Fr1:Amiante déecté (Chrysotile)	ZSO
Chambre 1		Dalle de sol	Colle bitumineuse noire + ragréage gris non séparable	13LDM1302P008	Sols	BON ETAT	Fr2:Amiante déecté (Chrysotile)	ZSO

ZSO : Zone de Similitude d'Ouvrage

**LA LISTE DES MATERIAUX OU PRODUITS CONTENANT DE L'AMIANTE, APRES ANALYSE**

PIECE	ETAGE	ELEMENTS	DESSCRIPTIF LABORATOIRE	Echantillon	REPERAGE	ETAT	RESULTAT
Cuisine		Revêtement bitumineux / Peinture	Peinture bitumineuse en vrac	13LDM1302P001	Sous évier	BON ETAT	Amiante déecté (Chrysotile)
Séjour		Dalle de sol	Dalle dure cassante grise	13LDM1302P008	Sols	BON ETAT	Fr1:Amiante déecté (Chrysotile)
Séjour		Dalle de sol	Colle bitumineuse noire + ragréage gris non séparable	13LDM1302P008	Sols	BON ETAT	Fr2:Amiante déecté (Chrysotile)

ZSO : Zone de Similitude d'Ouvrage

**LA LISTE DES MATERIAUX SUSCEPTIBLES DE CONTENIR DE L'AMIANTE, MAIS N'EN CONTENANT PAS.**

PIECE	ETAGE	ELEMENTS	DESSCRIPTIF LABORATOIRE	Echantillon	REPERAGE	ETAT	RESULTAT	METHODE
Cuisine		Enduit /	Enduit plâtreux	13LDM1302P002	Mur C	BON	Amiante	RESULTAT

Rapport N° : 13LDM1302 15/11/2017

10/33

Date d'édition : 07/12/2017

PIECE	ETAGE	ELEMENTS	DESRIPTIF LABORATOIRE	Echantillon	REPERAGE	ETAT	RESULTAT	METHODE
		Peinture béton	blanc en vrac + peintures multiples non séparable			ETAT	non détecté	ANALYSE
Salle de bains		Enduit / Peinture	Enduit plâtreux rose en vrac + peintures multiples non séparable	13LDM1302P003	Mur D	BON ETAT	Amiante non détecté	RESULTAT ANALYSE
WC		Enduit / Peinture béton	Enduit plâtreux blanc en vrac + peintures multiples non séparable	13LDM1302P004	Plafonds	BON ETAT	Amiante non détecté	RESULTAT ANALYSE
Entrée		Enduit / Peinture béton	Enduit plâtreux blanc en vrac + peintures multiples non séparable	13LDM1302P005	Mur E	BON ETAT	Amiante non détecté	RESULTAT ANALYSE
Chambre 1		Enduit / Peinture	Enduit plâtreux blanc en vrac + peintures multiples non séparable	13LDM1302P006	Mur C	BON ETAT	Amiante non détecté	RESULTAT ANALYSE
Couloir		Enduit / Peinture béton	Enduit plâtreux blanc en vrac + peintures multiples non séparable	13LDM1302P007	Plafonds	BON ETAT	Amiante non détecté	RESULTAT ANALYSE
Cuisine		Carrelage	Colle grise + matériau gris hétérogène non séparable + carrelage	13LDM1302P009	Sols	BON ETAT	Amiante non détecté	RESULTAT ANALYSE
Cuisine		Plinthes	Colle grise en faible quantité + carrelage non séparable	13LDM1302P010	Mur C	BON ETAT	Amiante non détecté	RESULTAT ANALYSE
Cuisine		Faïence 1	Colle beige + couche plâtreuse blanche en faible quantité non séparable + peintures multiples non séparable + matériau gris hétérogène	13LDM1302P011	Mur B	BON ETAT	Amiante non détecté	RESULTAT ANALYSE

PIECE	ETAGE	ELEMENTS	DESCRIPTIF LABORATOIRE	Echantillon	REPERAGE	ETAT	RESULTAT	METHODE
			non séparable + joint cassant gris non séparable + carrelage					
Séjour		Dalle de sol	Matériau compact gris hétérogène	13LDM1302P008	Sols	BON ETAT	Fr3:Amiante non détecté	RESULTAT ANALYSE
WC		Enduit / Peinture béton	Enduit plâtreux blanc en vrac + peintures multiples non séparable	13LDM1302P004	Plafonds	BON ETAT	Amiante non détecté	ZSO
Salle de bains		Enduit / Peinture béton	Enduit plâtreux blanc en vrac + peintures multiples non séparable	13LDM1302P004	Plafonds	BON ETAT	Amiante non détecté	ZSO
Cuisine		Enduit / Peinture béton	Enduit plâtreux blanc en vrac + peintures multiples non séparable	13LDM1302P004	Plafonds	BON ETAT	Amiante non détecté	ZSO
Entrée		Enduit / Peinture béton	Enduit plâtreux blanc en vrac + peintures multiples non séparable	13LDM1302P007	Plafonds	BON ETAT	Amiante non détecté	ZSO
Séjour		Enduit / Peinture béton	Enduit plâtreux blanc en vrac + peintures multiples non séparable	13LDM1302P007	Plafonds	BON ETAT	Amiante non détecté	ZSO
Chambre 2		Enduit / Peinture béton	Enduit plâtreux blanc en vrac + peintures multiples non séparable	13LDM1302P007	Plafonds	BON ETAT	Amiante non détecté	ZSO
Couloir		Enduit / Peinture béton	Enduit plâtreux blanc en vrac + peintures multiples non séparable	13LDM1302P007	Plafonds	BON ETAT	Amiante non détecté	ZSO
Chambre 1		Enduit / Peinture béton	Enduit plâtreux blanc en vrac + peintures multiples non séparable	13LDM1302P007	Plafonds	BON ETAT	Amiante non détecté	ZSO
WC		Carrelage	Colle grise +	13LDM1302P009	Sols	BON	Amiante	ZSO

PIECE	ETAGE	ELEMENTS	DESCRIPTIF LABORATOIRE	Echantillon	REPERAGE	ETAT	RESULTAT	METHODE
			matériau gris hétérogène non séparable + carrelage			ETAT	non détecté	
Salle de bains		Carrelage	Colle grise + matériau gris hétérogène non séparable + carrelage	13LDM1302P009	Sols	BON ETAT	Amiante non détecté	ZSO
Cuisine		Carrelage	Colle grise + matériau gris hétérogène non séparable + carrelage	13LDM1302P009	Sols	BON ETAT	Amiante non détecté	ZSO
Entrée		Dalle de sol	Matériau compact gris hétérogène	13LDM1302P008	Sols	BON ETAT	Fr3:Amiante non détecté	ZSO
Séjour		Dalle de sol	Matériau compact gris hétérogène	13LDM1302P008	Sols	BON ETAT	Fr3:Amiante non détecté	ZSO
Chambre 2		Dalle de sol	Matériau compact gris hétérogène	13LDM1302P008	Sols	BON ETAT	Fr3:Amiante non détecté	ZSO
Couloir		Dalle de sol	Matériau compact gris hétérogène	13LDM1302P008	Sols	BON ETAT	Fr3:Amiante non détecté	ZSO
Chambre 1		Dalle de sol	Matériau compact gris hétérogène	13LDM1302P008	Sols	BON ETAT	Fr3:Amiante non détecté	ZSO
WC		Enduit / Peinture béton	Enduit plâtreux blanc en vrac + peintures multiples non séparable	13LDM1302P002	Mur A	BON ETAT	Amiante non détecté	ZSO
WC		Enduit / Peinture béton	Enduit plâtreux blanc en vrac + peintures multiples non séparable	13LDM1302P002	Mur B	BON ETAT	Amiante non détecté	ZSO
WC		Enduit / Peinture béton	Enduit plâtreux blanc en vrac + peintures multiples non séparable	13LDM1302P002	Mur C	BON ETAT	Amiante non détecté	ZSO
WC		Enduit / Peinture béton	Enduit plâtreux blanc en vrac + peintures multiples non séparable	13LDM1302P002	Mur D	BON ETAT	Amiante non détecté	ZSO

PIECE	ETAGE	ELEMENTS	DESRIPTIF LABORATOIRE	Echantillon	REPERAGE	ETAT	RESULTAT	METHODE
Salle de bains		Enduit / Peinture béton	Enduit plâtreux blanc en vrac + peintures multiples non séparable	13LDM1302P002	Mur A	BON ETAT	Amiante non détecté	ZSO
Salle de bains		Enduit / Peinture béton	Enduit plâtreux blanc en vrac + peintures multiples non séparable	13LDM1302P002	Mur B	BON ETAT	Amiante non détecté	ZSO
Salle de bains		Enduit / Peinture béton	Enduit plâtreux blanc en vrac + peintures multiples non séparable	13LDM1302P002	Mur C	BON ETAT	Amiante non détecté	ZSO
Cuisine		Enduit / Peinture béton	Enduit plâtreux blanc en vrac + peintures multiples non séparable	13LDM1302P002	Mur B	BON ETAT	Amiante non détecté	ZSO
Cuisine		Enduit / Peinture béton	Enduit plâtreux blanc en vrac + peintures multiples non séparable	13LDM1302P002	Mur C	BON ETAT	Amiante non détecté	ZSO
Salle de bains		Enduit / Peinture	Enduit plâtreux rose en vrac + peintures multiples non séparable	13LDM1302P003	Mur D	BON ETAT	Amiante non détecté	ZSO
Cuisine		Enduit / Peinture	Enduit plâtreux rose en vrac + peintures multiples non séparable	13LDM1302P003	Mur A	BON ETAT	Amiante non détecté	ZSO
Cuisine		Enduit / Peinture	Enduit plâtreux rose en vrac + peintures multiples non séparable	13LDM1302P003	Mur D	BON ETAT	Amiante non détecté	ZSO
Entrée		Enduit / Peinture béton	Enduit plâtreux blanc en vrac + peintures multiples non séparable	13LDM1302P005	Mur A	BON ETAT	Amiante non détecté	ZSO
Entrée		Enduit / Peinture béton	Enduit plâtreux blanc en vrac + peintures multiples non	13LDM1302P005	Mur B	BON ETAT	Amiante non détecté	ZSO

PIECE	ETAGE	ELEMENTS	DESCRIPTIF LABORATOIRE	Echantillon	REPERAGE	ETAT	RESULTAT	METHODE
			séparable					
Entrée		Enduit / Peinture béton	Enduit plâtreux blanc en vrac + peintures multiples non séparable	13LDM1302P005	Mur C	BON ETAT	Amiante non détecté	ZSO
Entrée		Enduit / Peinture béton	Enduit plâtreux blanc en vrac + peintures multiples non séparable	13LDM1302P005	Mur E	BON ETAT	Amiante non détecté	ZSO
Entrée		Enduit / Peinture béton	Enduit plâtreux blanc en vrac + peintures multiples non séparable	13LDM1302P005	Mur F	BON ETAT	Amiante non détecté	ZSO
Séjour		Enduit / Peinture béton	Enduit plâtreux blanc en vrac + peintures multiples non séparable	13LDM1302P005	Mur A	BON ETAT	Amiante non détecté	ZSO
Séjour		Enduit / Peinture béton	Enduit plâtreux blanc en vrac + peintures multiples non séparable	13LDM1302P005	Mur B	BON ETAT	Amiante non détecté	ZSO
Séjour		Enduit / Peinture béton	Enduit plâtreux blanc en vrac + peintures multiples non séparable	13LDM1302P005	Mur C	BON ETAT	Amiante non détecté	ZSO
Séjour		Enduit / Peinture béton	Enduit plâtreux blanc en vrac + peintures multiples non séparable	13LDM1302P005	Mur D	BON ETAT	Amiante non détecté	ZSO
Chambre 2		Enduit / Peinture béton	Enduit plâtreux blanc en vrac + peintures multiples non séparable	13LDM1302P005	Mur A	BON ETAT	Amiante non détecté	ZSO
Chambre 2		Enduit / Peinture béton	Enduit plâtreux blanc en vrac + peintures multiples non séparable	13LDM1302P005	Mur C	BON ETAT	Amiante non détecté	ZSO
Chambre 2		Enduit / Peinture béton	Enduit plâtreux blanc en vrac + peintures	13LDM1302P005	Mur D	BON ETAT	Amiante non détecté	ZSO

PIECE	ETAGE	ELEMENTS	DESCRIPTIF LABORATOIRE	Echantillon	REPERAGE	ETAT	RESULTAT	METHODE
			multiples non séparable					
Couloir		Enduit / Peinture béton	Enduit plâtreux blanc en vrac + peintures multiples non séparable	13LDM1302P005	Mur A	BON ETAT	Amiante non détecté	ZSO
Chambre 1		Enduit / Peinture béton	Enduit plâtreux blanc en vrac + peintures multiples non séparable	13LDM1302P005	Mur A	BON ETAT	Amiante non détecté	ZSO
Chambre 1		Enduit / Peinture béton	Enduit plâtreux blanc en vrac + peintures multiples non séparable	13LDM1302P005	Mur B	BON ETAT	Amiante non détecté	ZSO
Chambre 1		Enduit / Peinture béton	Enduit plâtreux blanc en vrac + peintures multiples non séparable	13LDM1302P005	Mur D	BON ETAT	Amiante non détecté	ZSO
Entrée		Enduit / Peinture	Enduit plâtreux blanc en vrac + peintures multiples non séparable	13LDM1302P006	Mur D	BON ETAT	Amiante non détecté	ZSO
Chambre 2		Enduit / Peinture	Enduit plâtreux blanc en vrac + peintures multiples non séparable	13LDM1302P006	Mur B	BON ETAT	Amiante non détecté	ZSO
Couloir		Enduit / Peinture	Enduit plâtreux blanc en vrac + peintures multiples non séparable	13LDM1302P006	Mur B	BON ETAT	Amiante non détecté	ZSO
Couloir		Enduit / Peinture	Enduit plâtreux blanc en vrac + peintures multiples non séparable	13LDM1302P006	Mur C	BON ETAT	Amiante non détecté	ZSO
Couloir		Enduit / Peinture	Enduit plâtreux blanc en vrac + peintures multiples non séparable	13LDM1302P006	Mur D	BON ETAT	Amiante non détecté	ZSO
Chambre 1		Enduit / Peinture	Enduit plâtreux blanc en vrac +	13LDM1302P006	Mur C	BON ETAT	Amiante non détecté	ZSO



PIECE	ETAGE	ELEMENTS	DESCRIPTIF LABORATOIRE	Echantillon	REPERAGE	ETAT	RESULTAT	METHODE
			peintures multiples non séparable					
Cuisine		Plinthes	Colle grise en faible quantité + carrelage non séparable	13LDM1302P010	Mur B	BON ETAT	Amiante non détecté	ZSO
Cuisine		Plinthes	Colle grise en faible quantité + carrelage non séparable	13LDM1302P010	Mur C	BON ETAT	Amiante non détecté	ZSO
Cuisine		Faïence 1	Colle beige + couche plâtreuse blanche en faible quantité non séparable + peintures multiples non séparable + matériau gris hétérogène non séparable + joint cassant gris non séparable + carrelage	13LDM1302P011	Mur B	BON ETAT	Amiante non détecté	ZSO
Cuisine		Faïence 1	Colle beige + couche plâtreuse blanche en faible quantité non séparable + peintures multiples non séparable + matériau gris hétérogène non séparable + joint cassant gris non séparable + carrelage	13LDM1302P011	Mur C	BON ETAT	Amiante non détecté	ZSO

ZSO : Zone de Similitude d'Ouvrage

## ANNEXE 1 – PHOTOS DES ELEMENTS AMIANTES ET/OU NON AMIANTES

PRELEVEMENT : 13LDM1302P001			
NOM DU CLIENT	NUMERO DU DOSSIER		PIECE OU LOCAL
OPH77	13LDM1302 15/11/2017		Cuisine
ELEMENT	DESCRIPTIF DU LABORATOIRE	DATE DE PRELEVEMENT	NOM DE L'OPERATEUR
Revêtement bitumineux / Peinture	Peinture bitumineuse en vrac	15/11/2017	BEDEL Gaetan
LOCALISATION		RESULTAT	
Sous évier		Amiante détecté (Chrysotile)	

### EMPLACEMENT



PRELEVEMENT : 13LDM1302P002			
NOM DU CLIENT	NUMERO DU DOSSIER		PIECE OU LOCAL
OPH77	13LDM1302 15/11/2017		Cuisine
ELEMENT	DESCRIPTIF DU LABORATOIRE	DATE DE PRELEVEMENT	NOM DE L'OPERATEUR
Enduit / Peinture béton	Enduit plâtreux blanc en vrac + peintures multiples non séparable	15/11/2017	BEDEL Gaetan
LOCALISATION		RESULTAT	
Mur C		Amiante non détecté	

### EMPLACEMENT



**PRELEVEMENT : 13LDM1302P003**

NOM DU CLIENT	NUMERO DU DOSSIER	PIECE OU LOCAL	
OPH77	13LDM1302 15/11/2017	Salle de bains	
ELEMENT	DESCRIPTIF DU LABORATOIRE	DATE DE PRELEVEMENT	NOM DE L'OPERATEUR
Enduit / Peinture	Enduit plâtreux rose en vrac + peintures multiples non séparable	15/11/2017	BEDEL Gaetan
LOCALISATION		RESULTAT	
Mur D		Amiante non détecté	

**EMPLACEMENT**



**PRELEVEMENT : 13LDM1302P004**

NOM DU CLIENT	NUMERO DU DOSSIER	PIECE OU LOCAL	
OPH77	13LDM1302 15/11/2017	WC	
ELEMENT	DESCRIPTIF DU LABORATOIRE	DATE DE PRELEVEMENT	NOM DE L'OPERATEUR
Enduit / Peinture béton	Enduit plâtreux blanc en vrac + peintures multiples non séparable	15/11/2017	BEDEL Gaetan
LOCALISATION		RESULTAT	
Plafonds		Amiante non détecté	

**EMPLACEMENT**



**PRELEVEMENT : 13LDM1302P005**

NOM DU CLIENT	NUMERO DU DOSSIER	PIECE OU LOCAL	
OPH77	13LDM1302 15/11/2017	Entrée	
ELEMENT	DESCRIPTIF DU LABORATOIRE	DATE DE PRELEVEMENT	NOM DE L'OPERATEUR
Enduit / Peinture béton	Enduit plâtreux blanc en vrac + peintures multiples non séparable	15/11/2017	BEDEL Gaetan
LOCALISATION		RESULTAT	
Mur E		Amiante non détecté	

**EMPLACEMENT**



**PRELEVEMENT : 13LDM1302P006**

NOM DU CLIENT	NUMERO DU DOSSIER	PIECE OU LOCAL	
OPH77	13LDM1302 15/11/2017	Chambre 1	
ELEMENT	DESCRIPTIF DU LABORATOIRE	DATE DE PRELEVEMENT	NOM DE L'OPERATEUR
Enduit / Peinture	Enduit plâtreux blanc en vrac + peintures multiples non séparable	15/11/2017	BEDEL Gaetan
LOCALISATION		RESULTAT	
Mur C		Amiante non détecté	

**EMPLACEMENT**



PRELEVEMENT : 13LDM1302P007

NOM DU CLIENT	NUMERO DU DOSSIER	PIECE OU LOCAL	
OPH77	13LDM1302 15/11/2017	Couloir	
ELEMENT	DESCRIPTIF DU LABORATOIRE	DATE DE PRELEVEMENT	NOM DE L'OPERATEUR
Enduit / Peinture béton	Enduit plâtreux blanc en vrac + peintures multiples non séparable	15/11/2017	BEDEL Gaetan
LOCALISATION		RESULTAT	
Plafonds		Amiante non détecté	

EMPLACEMENT



PRELEVEMENT : 13LDM1302P008

NOM DU CLIENT	NUMERO DU DOSSIER	PIECE OU LOCAL	
OPH77	13LDM1302 15/11/2017	Séjour	
ELEMENT	DESCRIPTIF DU LABORATOIRE	DATE DE PRELEVEMENT	NOM DE L'OPERATEUR
Dalle de sol	Dalle dure cassante grise	15/11/2017	BEDEL Gaetan
LOCALISATION		RESULTAT	
Sols		Fr1:Amiante détecté (Chrysotile)	

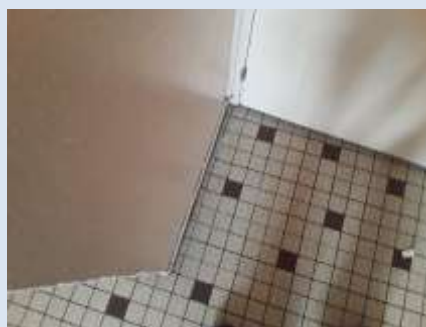
EMPLACEMENT



PRELEVEMENT : 13LDM1302P009

NOM DU CLIENT	NUMERO DU DOSSIER	PIECE OU LOCAL	
OPH77	13LDM1302 15/11/2017	Cuisine	
ELEMENT	DESCRIPTIF DU LABORATOIRE	DATE DE PRELEVEMENT	NOM DE L'OPERATEUR
Carrelage	Colle grise + matériau gris hétérogène non séparable + carrelage	15/11/2017	BEDEL Gaetan
LOCALISATION		RESULTAT	
Sols		Amiante non détecté	

EMPLACEMENT



PRELEVEMENT : 13LDM1302P010

NOM DU CLIENT	NUMERO DU DOSSIER	PIECE OU LOCAL	
OPH77	13LDM1302 15/11/2017	Cuisine	
ELEMENT	DESCRIPTIF DU LABORATOIRE	DATE DE PRELEVEMENT	NOM DE L'OPERATEUR
Plinthes	Colle grise en faible quantité + carrelage non séparable	15/11/2017	BEDEL Gaetan
LOCALISATION		RESULTAT	
Mur C		Amiante non détecté	

EMPLACEMENT



PRELEVEMENT : 13LDM1302P011			
NOM DU CLIENT	NUMERO DU DOSSIER		PIECE OU LOCAL
OPH77	13LDM1302 15/11/2017		Cuisine
ELEMENT	DESCRIPTIF DU LABORATOIRE	DATE DE PRELEVEMENT	NOM DE L'OPERATEUR
Faïence 1	Colle beige + couche plâtreuse blanche en faible quantité non séparable + peintures multiples non séparable + matériau gris hétérogène non séparable + joint cassant gris non séparable + carrelage	15/11/2017	BEDEL Gaetan
LOCALISATION		RESULTAT	
Mur B		Amiante non détecté	

EMPLACEMENT



ANNEXE 3 – PROCES VERBAUX D'ANALYSES


 1 rue Edouard BELIN - Rue de la Terre Noire - CS 07 46662  
 02700 SAINT-OMER 032038612200K  
 Tél. : 03 21 33 41 42  
 Fax : 03 21 33 41 43  
 www.itga.fr

Accréditation n° 11947  
 Date de mise en portée  
 élargies sur www.cofrac.fr



1 rue Edouard BELIN - Rue de la Terre Noire - CS 07 46662  
 02700 SAINT-OMER 032038612200K  
 Tél. : 03 21 33 41 42  
 Fax : 03 21 33 41 43  
 www.itga.fr

Accréditation n° 11947  
 Date de mise en portée  
 élargies sur www.cofrac.fr



**RAPPORT D'ESSAI N° IT071711-33003 EN DATE DU 23/11/2017**  
**RECHERCHE ET IDENTIFICATION D'AMIANTE SUR UN PRELEVEMENT DE MATERIAU**  
 (Ce rapport vise le contact au feu les échantillons soumis à l'analyse.)

**Client :**  
 EXPERT HABITAT & INDUSTRIE INGENIERIE (COMPTES)  
 MASTENGA (S)  
 23 route d'Albert  
 62430 AVESNES LES BAPAUME

**Prélèvement :**  
 Commande ITGA : IT0717-113995  
 Échantillon ITGA : IT071711-33003  
 Réçu au laboratoire le : 20/11/2017

**Réf. Client :**

Commande	13LDM1302-03
Dossier client	13LDM1302-03 - 7 AVENUE CH. REGUY LOT 2 77900 MELLUN
Échantillon	13LDM1302P003 / LOGEMENTS COLLECTIFS - - - / Cuisine sans évier Revêtement Intérieur Peinture
Description ITGA	Peinture Intérieure en vrac

**Préparation :**  
 Effectuée de façon à être représentative de l'échantillon  
 - par une analyse au Microscopie Electronique à Transmission Analytique (META) : image numérique, réactualisée de manière sur grille de microscopie électronique (méthode interne IT 085 ou IT 206)

**Technique Analytique :**  
 - Microscopie Electronique à Transmission Analytique (parties pertinentes de la norme NF X 43-050)

**Résultat :**

Fraction Analytique	Technique analytique et date d'analyse	Résultat	Type d'analyse	N° de prélèvement
Peinture Intérieure en vrac	META le 22/11/2017	Présence de fibres d'amiante	Chrysothile	1

Validé par : Fabien HADO - Analyste

La responsabilité de ce rapport d'essai repose entièrement sur l'Etat de l'échantillon. Le rapport d'essai est communiqué conformément à notre règlement de Mandat. Nos données personnelles et celles de clients, les informations sont conservées pendant une durée déterminée à nos fins.

02700 SAINT-OMER 032038612200K  
 Page 17/18


 1 rue Edouard BELIN - Rue de la Terre Noire - CS 07 46662  
 02700 SAINT-OMER 032038612200K  
 Tél. : 03 21 33 41 42  
 Fax : 03 21 33 41 43  
 www.itga.fr

Accréditation n° 11947  
 Date de mise en portée  
 élargies sur www.cofrac.fr



1 rue Edouard BELIN - Rue de la Terre Noire - CS 07 46662  
 02700 SAINT-OMER 032038612200K  
 Tél. : 03 21 33 41 42  
 Fax : 03 21 33 41 43  
 www.itga.fr

Accréditation n° 11947  
 Date de mise en portée  
 élargies sur www.cofrac.fr



**RAPPORT D'ESSAI N° IT071711-33004 EN DATE DU 23/11/2017**  
**RECHERCHE ET IDENTIFICATION D'AMIANTE SUR UN PRELEVEMENT DE MATERIAU**  
 (Ce rapport vise le contact au feu les échantillons soumis à l'analyse.)

**Client :**  
 EXPERT HABITAT & INDUSTRIE INGENIERIE (COMPTES)  
 MASTENGA (S)  
 23 route d'Albert  
 62430 AVESNES LES BAPAUME

**Prélèvement :**  
 Commande ITGA : IT0717-113995  
 Échantillon ITGA : IT071711-33004  
 Réçu au laboratoire le : 20/11/2017

**Réf. Client :**

Commande	13LDM1302-03
Dossier client	13LDM1302-03 - 7 AVENUE CH. REGUY LOT 2 77900 MELLUN
Échantillon	13LDM1302P003 / LOGEMENTS COLLECTIFS - - - / Cuisine Mar C. Enduit - Peinture béton
Description ITGA	Enduit plâtreux blanc en vrac / Peinture multiples

**Préparation :**  
 Effectuée de façon à être représentative de l'échantillon  
 - par une analyse au Microscopie Electronique à Transmission Analytique (META) : image numérique, réactualisée de manière sur grille de microscopie électronique (méthode interne IT 085 ou IT 206)

**Technique Analytique :**  
 - Microscopie Electronique à Transmission Analytique (parties pertinentes de la norme NF X 43-050)

**Résultat :**

Fraction Analytique	Technique analytique et date d'analyse	Résultat	Type d'analyse	N° de prélèvement
Enduit plâtreux blanc en vrac + peintures multiples non séparées	META le 22/11/2017	Absence non détectée	-	1

Validé par : Fabien HADO - Analyste

La responsabilité de ce rapport d'essai repose entièrement sur l'Etat de l'échantillon. Le rapport d'essai est communiqué conformément à notre règlement de Mandat. Nos données personnelles et celles de clients, les informations sont conservées pendant une durée déterminée à nos fins.

02700 SAINT-OMER 032038612200K  
 Page 17/18



**RAPPORT D'ESSAI N° IT071711-33005 EN DATE DU 23/11/2017**  
**RECHERCHE ET IDENTIFICATION D'AMIANTE SUR UN PRELEVEMENT DE MATERIAU**

(Ce rapport est en concerta avec les feuilles jointes à l'analyse.)

**Client :**  
 EXPERT HABITAT & INDUSTRIE INGENIERIE (COMPTES)  
 MATERIAUX  
 21 route d'Albert  
 62430 AVESNES LES BAPAUME

**Prélèvement :**  
 Commande ITGA : IT0717-11095  
 Échantillon ITGA : IT071711-33005  
 Rèpe au laboratoire : 20/11/2017

**Réf. Client :**

Commande	13LDM1302-03
Classier client	13LDM1302-03 - 7 AVENUE CH. PEGUY LOT 2 77900 MEUUN
Échantillon	13LDM1302P001 / LOGEMENTS COLLECTIFS - - - / Salle de bains-Mat 01 Enduit - Peinture
Description ITGA	Enduit plâtreux rose en strac / Peinture multiples

**Préparation :**  
 Effectuée de façon à être représentative de l'échantillon  
 - pour une analyse au Microscopie Electronique à Transmission Analytique (META) / Imagerie numérique, récupération de données sur grille de microscopie électronique (méthode interne IT 085 ou IT 200)

**Technique Analytique :**  
 - Microscopie Electronique à Transmission Analytique (parties pertinentes de la norme NF X 45-060)

**Résultat :**

Fraction Analytique	Technique analytique et date d'analyse	Résultat	Type d'analyse	N° de prélèvement
Enduit plâtreux rose en strac + peintures multiples non séparables	META le 22/11/2017	Aucun amianto	---	1

Validé par : Fabien HADO - Analyste



**RAPPORT D'ESSAI N° IT071711-33006 EN DATE DU 23/11/2017**  
**RECHERCHE ET IDENTIFICATION D'AMIANTE SUR UN PRELEVEMENT DE MATERIAU**

(Ce rapport est en concerta avec les feuilles jointes à l'analyse.)

**Client :**  
 EXPERT HABITAT & INDUSTRIE INGENIERIE (COMPTES)  
 MATERIAUX  
 21 route d'Albert  
 62430 AVESNES LES BAPAUME

**Prélèvement :**  
 Commande ITGA : IT0717-11095  
 Échantillon ITGA : IT071711-33006  
 Rèpe au laboratoire : 20/11/2017

**Réf. Client :**

Commande	13LDM1302-03
Classier client	13LDM1302-03 - 7 AVENUE CH. PEGUY LOT 2 77900 MEUUN
Échantillon	13LDM1302P004 / LOGEMENTS COLLECTIFS - - - / WC Peinture Enduit - Peinture lattes
Description ITGA	Enduit plâtreux blanc en strac / Peinture multiples

**Préparation :**  
 Effectuée de façon à être représentative de l'échantillon  
 - pour une analyse au Microscopie Electronique à Transmission Analytique (META) / Imagerie numérique, récupération de données sur grille de microscopie électronique (méthode interne IT 085 ou IT 200)

**Technique Analytique :**  
 - Microscopie Electronique à Transmission Analytique (parties pertinentes de la norme NF X 45-060)

**Résultat :**

Fraction Analytique	Technique analytique et date d'analyse	Résultat	Type d'analyse	N° de prélèvement
Enduit plâtreux blanc en strac + peintures multiples non séparables	META le 22/11/2017	Aucun amianto	---	1

Validé par : Fabien HADO - Analyste



**itga** Ingénierie et Essais

Parc Elbeuf - Bât. K - Rue de la Terre Noire - CS 07 48842  
47340 SAINT-GERMAIN-DES-SEIGNS  
Tél : 03 21 23 41 44  
Fax : 03 21 23 41 43  
www.itga.fr

Accréditation n° 1 1947  
Date des états de parties  
disponibles sur www.cofrac.fr

**cofrac**  
**ESSAIS**

Le responsable de l'essai certifie la conformité des données avec les unités légales énoncées par l'accreditation qui est délivrée par le comité.

**RAPPORT D'ESSAI N° IT071711-33007 EN DATE DU 23/11/2017**  
**RECHERCHE ET IDENTIFICATION D'AMIANTE SUR UN PRELEVEMENT DE MATERIAU**

(Ce rapport est en concertance avec les fiches de suivi à l'annexe 1)

**Client :**  
EXPERT HABITAT & INDUSTRIE INGENIERIE (COMPTE)  
MATERIAUX  
23 route d'Albert  
62450 AVESNES LES BAPAUME

**Prélèvement :**  
Commande ITGA : IT0717-11090  
Echantillon ITGA : IT071711-33007  
Reqs au laboratoire le : 20/11/2017

**Ref. Client :**

Commande	13LDM1302-03
Catégorie client	13LDM1302-03 - 7 AVENUE CH. PEGUY LOT 2 77900 MEUUN
Echantillon	13LDM1302006 / LOGEMENTS COLLECTIFS - - - / Étude Ma E Endat - Peinture latex
Description ITGA	Échant. plâtresux blanc en vrac / Peintures multiples

**Préparation :**  
Effectuée de façon à être représentative de l'échantillon  
- pour une analyse au Microscopie Electronique à Transmission Analytique (META) : broyage mécanique, répartition de  
particules sur grille de microscopie électronique (méthode interne IT 085 ou IT 200)

**Technique Analytique :**  
- Microscopie Electronique à Transmission Analytique (parties pertinentes de la norme NF X 45 060)

**Résultat :**

Fraction Analytique	Technique analytique et date d'analyse	Résultat	Type d'analyse	N° de prélèvement
Échant. plâtresux blanc en vrac + peintures multiples non séparés	META le 22/11/2017	Aucun amiant	---	1

Validé par : Fabien HADO - Analyste



La responsabilité de ce rapport émane des personnes qui ont pu bénéficier de ce rapport et non des personnes qui ont pu bénéficier de l'essai. Les données sont disponibles sur demande auprès du service client.

Page 1/1

**itga** Ingénierie et Essais

Parc Elbeuf - Bât. K - Rue de la Terre Noire - CS 07 48842  
47340 SAINT-GERMAIN-DES-SEIGNS  
Tél : 03 21 23 41 44  
Fax : 03 21 23 41 43  
www.itga.fr

Accréditation n° 1 1947  
Date des états de parties  
disponibles sur www.cofrac.fr

**cofrac**  
**ESSAIS**

Le responsable de l'essai certifie la conformité des données avec les unités légales énoncées par l'accreditation qui est délivrée par le comité.

**RAPPORT D'ESSAI N° IT071711-33008 EN DATE DU 23/11/2017**  
**RECHERCHE ET IDENTIFICATION D'AMIANTE SUR UN PRELEVEMENT DE MATERIAU**

(Ce rapport est en concertance avec les fiches de suivi à l'annexe 1)

**Client :**  
EXPERT HABITAT & INDUSTRIE INGENIERIE (COMPTE)  
MATERIAUX  
23 route d'Albert  
62450 AVESNES LES BAPAUME

**Prélèvement :**  
Commande ITGA : IT0717-11090  
Echantillon ITGA : IT071711-33008  
Reqs au laboratoire le : 20/11/2017

**Ref. Client :**

Commande	13LDM1302-03
Catégorie client	13LDM1302-03 - 7 AVENUE CH. PEGUY LOT 2 77900 MEUUN
Echantillon	13LDM1302006 / LOGEMENTS COLLECTIFS - - - / Étude Ma E Endat - Peinture
Description ITGA	Échant. plâtresux blanc en vrac / Peintures multiples

**Préparation :**  
Effectuée de façon à être représentative de l'échantillon  
- pour une analyse au Microscopie Electronique à Transmission Analytique (META) : broyage mécanique, répartition de  
particules sur grille de microscopie électronique (méthode interne IT 085 ou IT 200)

**Technique Analytique :**  
- Microscopie Electronique à Transmission Analytique (parties pertinentes de la norme NF X 45 060)

**Résultat :**

Fraction Analytique	Technique analytique et date d'analyse	Résultat	Type d'analyse	N° de prélèvement
Échant. plâtresux blanc en vrac + peintures multiples non séparés	META le 22/11/2017	Aucun amiant	---	1

Validé par : Fabien HADO - Analyste



La responsabilité de ce rapport émane des personnes qui ont pu bénéficier de ce rapport et non des personnes qui ont pu bénéficier de l'essai. Les données sont disponibles sur demande auprès du service client.

Page 1/1

**RAPPORT D'ESSAI N° IT071711-33009 EN DATE DU 23/11/2017**  
**RECHERCHE ET IDENTIFICATION D'AMIANTE SUR UN PRELEVEMENT DE MATERIAU**

(Ce rapport est en concertation avec les laboratoires accrédités à l'analyse.)

**Client :**  
 EXPERT HABITAT & INDUSTRIE INGENIERIE (COMPTES)  
 MATERIAUX  
 21 route d'Albert  
 62450 AVESNES LES BAPAUME

**Prélèvement :**  
 Commande ITGA : IT0717-11095  
 Échantillon ITGA : IT071711-33009  
 Réq. au laboratoire le : 20/11/2017

**Réf. Client :**

Commande	13LDM1302-03
Cassier client	13LDM1302-03 - 7 AVENUE CH. PEGUY LOT 2 77900 MEUUN
Échantillon	13LDM1302P08 / LOGEMENTS COLLECTIFS - - - / Casier Placards Enduit - Placards béton
Description ITGA	Enduit plâtreux blanc en vrac / Placards multiples

**Préparation :**

Effectuée de façon à être représentative de l'échantillon  
 - pour une analyse au Microscopie Electronique à Transmission Analytique (META) : broyage mécanique, récupération de poussières sur grille de microscopie électronique (méthode interne IT 085 ou IT 200)

**Technique Analytique :**

- Microscopie Electronique à Transmission Analytique (parties pertinentes de la norme NF X 43-050)

**Résultat :**

Fraction Analytique	Technique analytique et date d'analyse	Résultat	Type d'analyse	N° de prélèvement
Enduit plâtreux blanc en vrac + placards multiples non séparés	META le 22/11/2017	Assure non détecté	---	1

Validé par : Fabien HADO - Analyste



La responsabilité de ce rapport émane des personnes qui ont pu bénéficier de son expertise. Ce rapport ne doit pas être considéré comme une recommandation de laboratoire. Nos données sont valides au cours de la durée de validité des protocoles mentionnés dans ce rapport, jusqu'à 3 ans.

07/12/2017

Page 1/3

**RAPPORT D'ESSAI N° IT071711-33010 EN DATE DU 23/11/2017**  
**RECHERCHE ET IDENTIFICATION D'AMIANTE SUR UN PRELEVEMENT DE MATERIAU**

(Ce rapport est en concertation avec les laboratoires accrédités à l'analyse.)

**Client :**  
 EXPERT HABITAT & INDUSTRIE INGENIERIE (COMPTES)  
 MATERIAUX  
 21 route d'Albert  
 62450 AVESNES LES BAPAUME

**Prélèvement :**  
 Commande ITGA : IT0717-11095  
 Échantillon ITGA : IT071711-33010  
 Réq. au laboratoire le : 20/11/2017

**Réf. Client :**

Commande	13LDM1302-03
Cassier client	13LDM1302-03 - 7 AVENUE CH. PEGUY LOT 2 77900 MEUUN
Échantillon	13LDM1302P08 / LOGEMENTS COLLECTIFS - - - / Sapeur Sola Dalle de sol
Description ITGA	Dalle dans casier en gris / Coffre bitumineuse noire / Sapeur en gris / Matériau compact gris hétérogène

**Préparation :**

Effectuée de façon à être représentative de l'échantillon  
 - pour une analyse au Microscopie Optique à Lumière Polarisée (MOLP) : pas de traitement thermique au microscopie  
 - pour une analyse au Microscopie Electronique à Transmission Analytique (META) : broyage mécanique, récupération de poussières sur grille de microscopie électronique (méthode interne IT 085 ou IT 200)

**Technique Analytique :**

- Microscopie Optique à Lumière Polarisée (méthode guidée HSG 248 - appendice 2)  
 - Microscopie Electronique à Transmission Analytique (parties pertinentes de la norme NF X 43-050)

**Résultat :**

Fraction Analytique	Technique analytique et date d'analyse	Résultat	Type d'analyse	N° de prélèvement
Dalle dans casier en gris	META le 22/11/2017	Présence de fibres d'amiante	Chrysotile	1
Coffre bitumineuse noire + sapeur en gris non séparés	MOLP le 21/11/2017	Présence de fibres d'amiante	Chrysotile	2
Matériau compact gris hétérogène	META le 23/11/2017	Assure non détecté	---	3

Validé par : Fabien HADO - Analyste



La responsabilité de ce rapport émane des personnes qui ont pu bénéficier de son expertise. Ce rapport ne doit pas être considéré comme une recommandation de laboratoire. Nos données sont valides au cours de la durée de validité des protocoles mentionnés dans ce rapport, jusqu'à 3 ans.

07/12/2017

Page 1/3

**RAPPORT D'ESSAI N° IT071711-33011 EN DATE DU 23/11/2017**  
**RECHERCHE ET IDENTIFICATION D'AMIANTE SUR UN PRELEVEMENT DE MATERIAU**

(Ce rapport est en concerta avec les fiches de suivi à l'annexe)

**Client :**  
 EXPERT HABITAT & INDUSTRIE INGENIERIE (COMPTE)  
 MATERIAUX  
 21 route d'Albert  
 62430 AVESNES LES BAPAUME

**Prélèvement :**  
 Commande ITGA : IT0717-11095  
 Échantillon ITGA : IT071711-33011  
 Réq. au laboratoire le : 20/11/2017

**Réf. Client :**

Commande	13LDM1302-03
Classif. client	13LDM1302-03 - 7 AVENUE CH. PEGUY LOT 2 77900 MEUUN
Échantillon	13LDM1302P03 / LOGEMENTS COLLECTIFS - - - / CLASSE Sub Carrelage
Description ITGA	Colle gris / Matériau gris hétérogène / Carrelage

**Préparation :**  
 Effectué de façon à être représentative de l'échantillon  
 - par une analyse au Microscopie Electronique à Transmission Analytique (META) / Imagerie numérique, récupération de données sur grille de microscopie électronique (méthode interne IT 085 ou IT 200)

**Technique Analytique :**  
 - Microscopie Electronique à Transmission Analytique (partie pertinente de la norme NF X 45 003)

**Résultat :**

Fraction Analytique	Technique analytique et date d'analyse	Résultat	Type d'analyse	N° de prélèvement
Colle gris + matériau gris hétérogène non vitrifiable + carrelage	META le 22/11/2017	Aucun amiant	---	1

Validé par : Fabien HADO - Analyste



**RAPPORT D'ESSAI N° IT071711-33012 EN DATE DU 23/11/2017**  
**RECHERCHE ET IDENTIFICATION D'AMIANTE SUR UN PRELEVEMENT DE MATERIAU**

(Ce rapport est en concerta avec les fiches de suivi à l'annexe)

**Client :**  
 EXPERT HABITAT & INDUSTRIE INGENIERIE (COMPTE)  
 MATERIAUX  
 21 route d'Albert  
 62430 AVESNES LES BAPAUME

**Prélèvement :**  
 Commande ITGA : IT0717-11095  
 Échantillon ITGA : IT071711-33012  
 Réq. au laboratoire le : 20/11/2017

**Réf. Client :**

Commande	13LDM1302-03
Classif. client	13LDM1302-03 - 7 AVENUE CH. PEGUY LOT 2 77900 MEUUN
Échantillon	13LDM1302P03 / LOGEMENTS COLLECTIFS - - - / CLASSE Mur C Plâtre
Description ITGA	Colle gris en faible quantité / Carrelage

**Préparation :**  
 Effectué de façon à être représentative de l'échantillon  
 - par une analyse au Microscopie Electronique à Transmission Analytique (META) / Imagerie numérique, récupération de données sur grille de microscopie électronique (méthode interne IT 085 ou IT 200)

**Technique Analytique :**  
 - Microscopie Electronique à Transmission Analytique (partie pertinente de la norme NF X 45 003)

**Résultat :**

Fraction Analytique	Technique analytique et date d'analyse	Résultat	Type d'analyse	N° de prélèvement
Colle gris en faible quantité + carrelage non vitrifiable	META le 22/11/2017	Aucun amiant	---	1

Validé par : Fabien HADO - Analyste





17 rue de la Terre Noire - CS 07 48662  
57500 SAINT-GRIGNON (MO) - FRANCE  
Tél : 03 21 33 41 44  
Fax : 03 21 33 41 43  
www.itga.fr



Accréditation n° 1-1767  
Date de mise en service  
d'après le site www.cofrac.fr

Le présent rapport est établi conformément aux exigences des normes en vigueur et sous réserve que les conditions qui ont servi de base à son établissement soient respectées.

**RAPPORT D'ESSAI N° IT071711-33013 EN DATE DU 23/11/2017**  
**RECHERCHE ET IDENTIFICATION D'AMIANTE SUR UN PRELEVEMENT DE MATERIAU**

Ce rapport est en concurrence avec les certificats fournis à l'analyse.

**Client :**  
EXPERT HABITAT & INDUSTRIE INGENIERIE (COMPTE)  
MATERIAUX  
21 route d'Albert  
62450 AVESNES LES BAPAUME

**Prélèvement :**  
Commande ITGA : IT0717-110905  
Échantillon ITGA : IT071711-33013  
Réq. de laboratoire n° : 20/11/2017

**Ref. Client :**

Commande	13LDM1302-03
Classif. client	13LDM1302-03 - 7 AVENUE CH. DE GAUY LOT 2 77900 MEULAN
Échantillon	13LDM130201 / LOGEMENTS COLLECTIFS - - / C/Date Mar B Façade 3
Description ITGA	Celle beige / Coche plâtreuse blanche en faible quantité / Peintures multiples / Matériau gris hétérogène / Joint cassant gris / Carrelage

**Préparation :**  
Effectuée de façon à être représentative de l'échantillon  
pour une analyse au Microscopie Electronique à Transmission Analytique (META) : nettoyage mécanique, récupération de particules sur grille de microscopie électronique (méthode interne IT 005 ou IT 206)

**Technique Analytique :**  
- Microscopie Electronique à Transmission Analytique (parties pertinentes de la norme NF X 43-002)

**Résultat :**

Fonction Analyse	Technique analytique et date d'analyse	Résultat	Type d'échantillon	Niveau de confiance
<ul style="list-style-type: none"> <li>• Celle beige + coche plâtreuse blanche en faible quantité non séparable + peintures multiples non séparable + matériau gris hétérogène non séparable + joint cassant gris non séparable + carrelage</li> </ul>	META le 23/11/2017	Absence non détectée	---	3

Validé par : Fabien HADO - Analyste



La responsabilité de ce rapport émane des personnes qui ont eu connaissance de son établissement et sous réserve que les conditions qui ont servi de base à son établissement soient respectées. Les données sont valides en l'absence de contestation de la clientèle dans un délai de 30 jours après la date de réception de ce rapport.

Page 1/3

## ATTESTATION(S)



ALLIANZ IARD  
Boulevard Desseigne Empeleux  
Case postale 4 13 30  
35110 Trébevaux Cedex  
0381 205544 3333

### ALLIANZ RESPONSABILITE CIVILE DES ENTREPRISES DE SERVICE

La société ALLIANZ (IARD) certifie que :

EXPERT HABITAT INGENIERIE  
21 ROUTE D ALBERT  
62450 AVESNES LES BAPAUME

Est titulaire d'une police d'assurance Responsabilité civile Activités de services N°05807383 qui a pris effet le 01/01/2017.

Ce contrat a pour objet de :

- Satisfaire aux obligations édictées par l'ordonnance n°2005 - 855 du 8 juin 2005 et son décret d'application n°2006 - 1114 du 3 septembre 2006, codifiés aux articles R612-4 et L271-4 à L271-6 du code de la construction et de l'habitation, ainsi que ses textes subséquents.
- Garantir l'assuré contre les conséquences pécuniaires de la responsabilité civile qu'il peut encourir à l'égard des tiers du fait de ses activités professionnelles déclarées aux Dispositions Particulières à savoir :
  - Le conseil des Risques d'exposition au plomb
  - Diagnostic Performance Énergétique (DPE)
  - Plombage dynamique avant, pendant, contrôle pénultième
  - Plombage d'urgence avant / après travaux et démolition
  - Plombage d'urgence sur surfaces blanchies ou similaires
  - Plombage de plomb avant / après travaux et démolition
  - Dossier technique amiante
  - Diagnostic amiante parties intérieures
  - Présence de termites et autres insectes xylophages

Le montant de la garantie Responsabilité Civile Professionnelle est de 1 300 000,00 € par sinistre et 1 500 000,00 € par année.

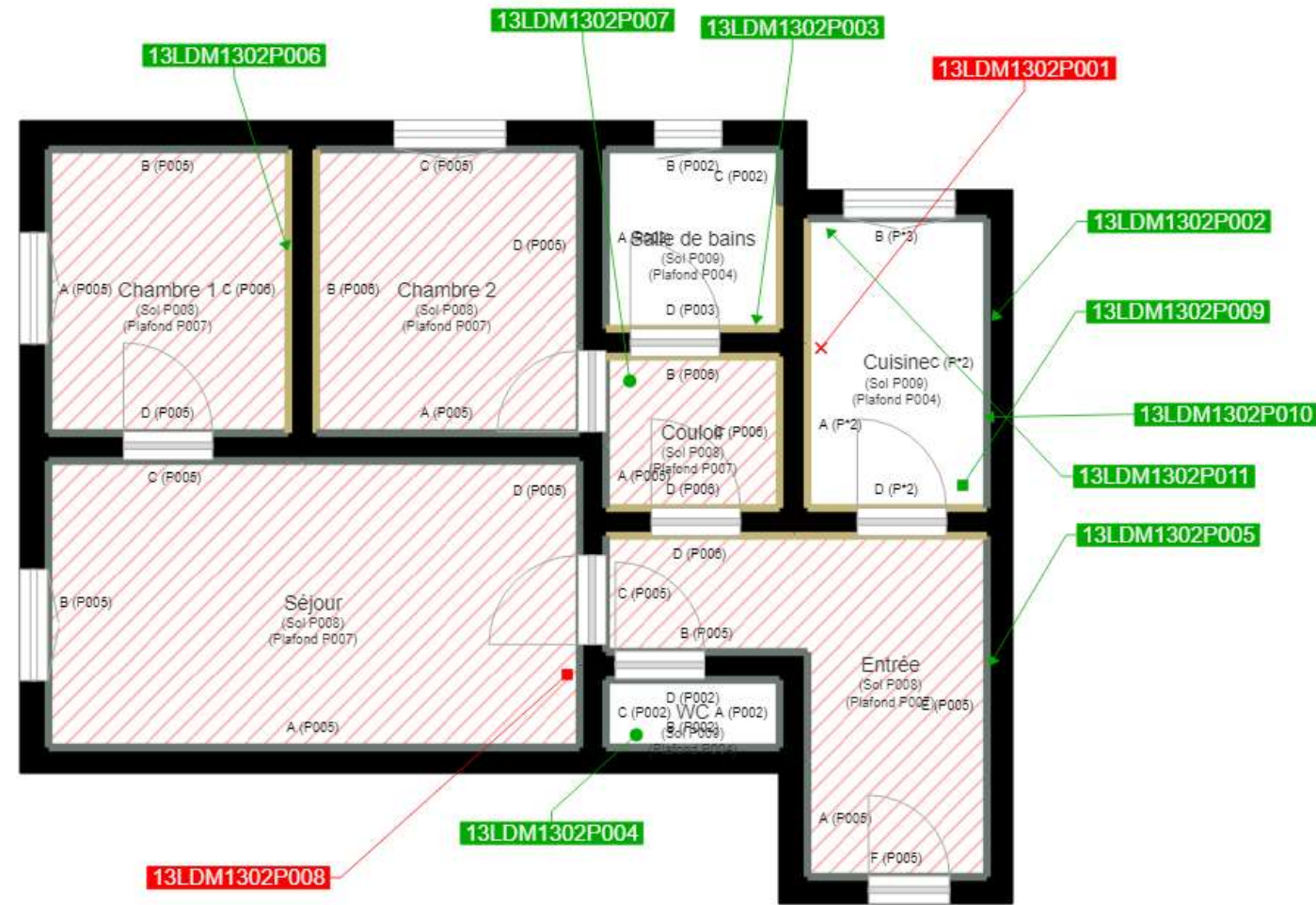
Le présent document, établi par ALLIANZ, est valable jusqu'au 31/12/2017 sous réserve du paiement des cotisations. Il a pour objet d'attester l'existence d'un contrat. Il ne constitue toutefois pas une présomption d'application des garanties et ne peut engager ALLIANZ au-delà des clauses, conditions et limites du contrat auquel il se réfère. Les exceptions de garantie applicables au souscripteur le sont également aux bénéficiaires de l'indemnité (réalité, nullité, règle proportionnelle, exclusions, déchéances, ...).

Toute adjonction autre que le cachet et la signature du représentant de la Société est réputée non écrite.

Fait à Bordeaux, le 10/12/2016

Pour la compagnie





	Murs périphériques / Plaques de plâtre
	Murs Bois
	Murs Brique
	Murs Béton brut
	Cloisons Plaques de plâtre
	Murs carreaux de plâtre
	Murs Béton / Enduit
	Murs porteurs et/ou mur de refend / Plaques de plâtre
	Murs périphériques / Doublage (plaque de plâtre + isolant)
	Torchis
	Murs Amiantés
	Murs Brique / Enduit
	Murs Brique plâtrière

	Prélèvements de sol amiantés
	Prélèvements de sol non amiantés
	Prélèvements de plafonds amiantés
	Prélèvements de plafonds non amiantés
	Prélèvements de murs amiantés
	Prélèvements de murs non amiantés
	Autres types de prélèvements amiantés
	Autres types de prélèvements non amiantés



